

POLNÍ CESTA C1 k.ú. LAVIČKY
PODÉLNÝ PROFIL - 1.část M 1:1000/100

SKLONOVÉ POMĚRY:

SROVNÁVACÍ ROVINA:

ZMĚNA PŘÍČ. SKLONU:

KÓTY NIVELETY:

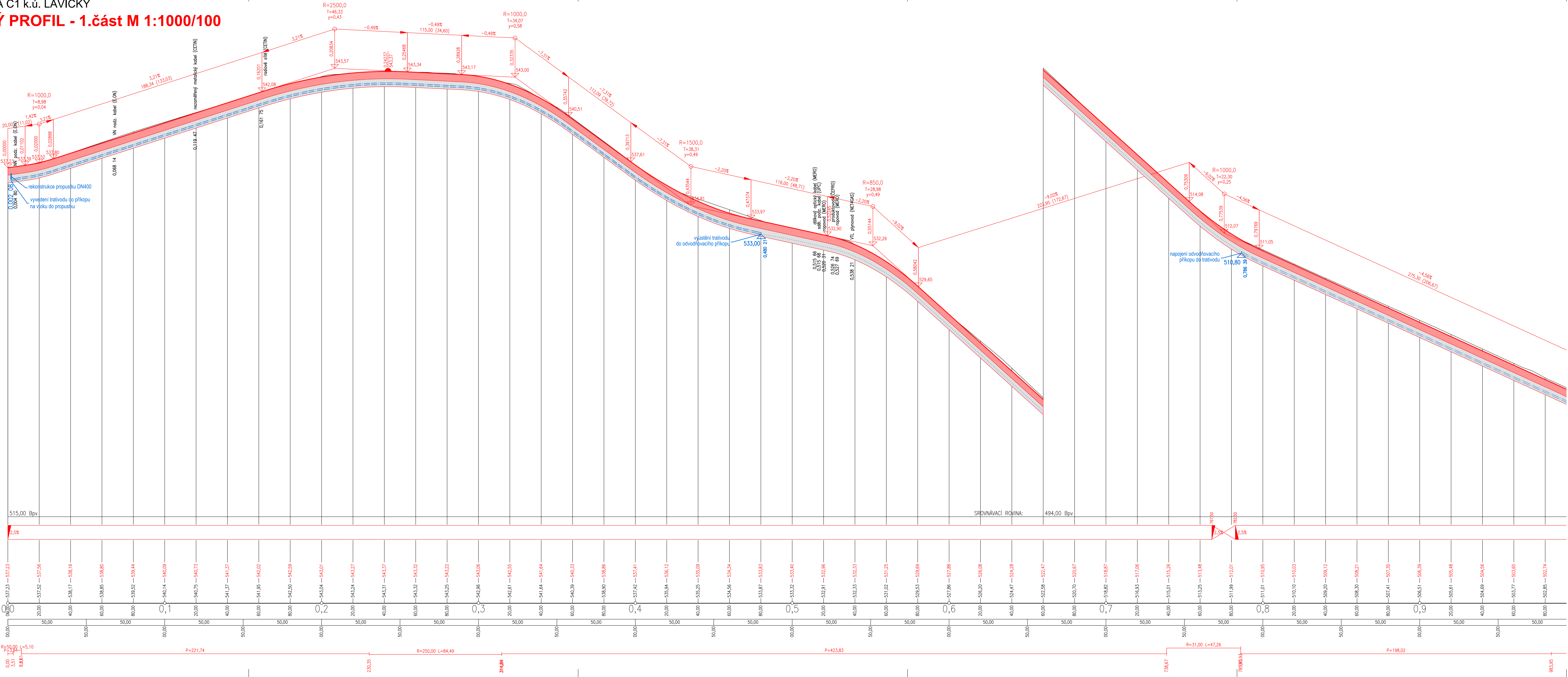
KÓTY TERÉNU:

STANIČENÍ:

VZDALENOST PŘ. ŘEZŮ:

STANIČENÍ PŘ. ŘEZŮ:

SMĚROVÉ POMĚRY:



LEGENDA :

- navrhovaná komunikace
- výměna podloží komunikace

- dno příkopu - vpravo
- dno trativodu - vpravo
- dno trativodu - vlevo

6	Pz6	Dz6	Kz6
5	Pz5	Dz5	Kz5
4	Pz4	Dz4	Kz4
3	Pz3	Dz3	Kz3
2	Pz2	Dz2	Kz2
1	Pz1	Dz1	Kz1
REVIZE	POPIS	DATUM	SCHVÁLIL

Sweco Hydroprojekt a.s. - Divize České Budějovice Zátkovo nábreží 7, 370 21 Č. Budějovice; c.budejovice@sweco.cz; www.sweco.cz				SWECO Sustainable engineering and design	
VYPRACOVAL	Ing. M. Povýšilová	HIP	J. Kubíková, DIS.	T. KONTROLA	M. Pešek, DIS.
PROJEKTANT	Ing. M. Povýšilová	ŘEDITEL DIVIZE	Ing. P. Niedlová	DATUM	03/2017
OBJEDNATEL	ČR - SPÚ, KPÚ pro kraj Vysočina, Pobočka Žďár nad Sázavou	OKRES	Žďár nad Sázavou	ČÍSLO ZAKÁZKY	41-6181-01-01
AKCE: Projektová dokumentace polních cest a protierozních opatření - část 1 PD v k.ú. Lavičky				STUPEŇ	DPS
				FORMÁT	A4
				MĚŘÍTKO	1:1000/100
				ARCHIVNÍ ČÍSLO	-
ČÁST STAVBY	Polní cesta C1	SO/PS	SO 101	ČÍSLO PŘÍLOHY	C.1.3.1
PŘÍLOHA: PODÉLNÝ PROFIL - 1.část				vw	rev
Tato dokumentace včetně všech příloh (s výjimkou dat poskytnutých objednatелеm) je duševním vlastnictvím akciové společnosti Sweco Hydroprojekt a.s. Objednatel této dokumentace je oprávněn ji využít k účelům vyplývajícím z uzavřené smlouvy bez jakéhokoli omezení. Jiné osoby (jak fyzické, tak právnické) nejsou bez předchozího výslovného souhlasu objednatelů oprávněny tuto dokumentaci ani její části jakkoli využívat, kopírovat (ani jiným způsobem rozmnožovat) nebo zpřístupnit dalším osobám. Poznámka: Podpisy zpracovatelů jsou připsány pouze k výškové ústřední 01 nebo originálu přílohy (matrič).					